

Kontrola parametrów przesyłek

Instrukcja dla Klientów DB SCHENKER

1. Informacje wstępne.

Celem weryfikacji parametrów przesyłek jest:

- poprawa terminowości przewozu przesyłek dzięki skuteczniejszemu planowaniu zasobów;
- zwiększenie dostępności powierzchni transportowej zgodnie z oczekiwaniami Klienta (eliminacja ryzyka braku miejsca w samochodzie);
- wyższe wypełnienie pojazdów i obniżenie kosztów transportu;
- zgodność procesów transportowych z obowiązującym prawem, w kwestii m.in. maksymalnego tonażu pojazdów;
- niższa emisja CO₂;
- zwiększenie bezpieczeństwa pracy Klientów i pracowników DB SCHENKER.

DB SCHENKER potrzebuje poniższej precyzyjnej informacji o wysyłanych jednostkach logistycznych dla usługi DB SCHENKER**system** oraz DB SCHENKER**direct**:

- typ jednostki logistycznej na bazie ustalonego słownika;
- wymiary każdego unikalnego typu jednostki logistycznej (długość/ szerokość/ wysokość);
- waga każdego unikalnego typu jednostki logistycznej.

Dla usługi DB SCHENKER**parcel** wymagane jest podanie wagi przesyłki oraz parametrów opakowania. W przypadku wysyłania jednostek logistycznych przekraczających parametry standardowe zgodnie z Warunkami Świadczenia Usług Krajowych, wymagane jest zaznaczenie usługi dodatkowej „Obsługa Elementów Niestandardowych”.

2. Szczegółowe dane dotyczące parametrów jednostki logistycznej podawane przez Klienta.

Jednostka logistyczna składa się z:

- nośnika transportowego np. paleta EUR, karton, hobok, paleta przemysłowa;
- towaru umieszczonego na lub w nośniku transportowym.

Podając gabaryty jednostki logistycznej (waga, wymiary) uwzględniamy w nich oba w.w. elementy składowe, czyli towar oraz nośnik transportowy.

Przykład Nadawca wysłał 300 kg towaru X, który jest spakowany na paletce EUR w taki sposób, że nie wystaje poza krawędzie palety, a wysokość towaru wynosi 0,5m wówczas:

- wymiary jednostki logistycznej to: długość 1,2m, szerokość 0,8m, wysokość 0,65m (0,5m wysokość towaru + 0,15m wysokość palety EUR);
- waga jednostki logistycznej to 320 kg (300kg towar + 20kg paleta).

Jednostki logistyczne w produktach DB SCHENKER**system** oraz DB SCHENKER**direct** zostały podzielone na dwie grupy:

- podatne do przeładunku mechanicznego (PO);
- niepodatne do przeładunku mechanicznego (NPO).

Podatność do przeładunku mechanicznego oznacza możliwość przemieszczania jednostki po terminalu przez jednego pracownika z wykorzystaniem wózka mechanicznego (szczegółowa definicja zawarta jest w Warunkach Świadczenia Usług Krajowych).

Wysyłając przesyłkę w ramach produktów DB SCHENKER**system** oraz DB SCHENKER**direct**, Klient powinien wyszczególnić każdy unikalny typ jednostki logistycznej w oddzielnej linii zlecenia / listu przewozowego np. jeśli Klient wysłał towar na 3 paletach EUR z czego 2 palety są identyczne co do wymiarów, wagi, i towaru a trzecia paleta zawiera inny towar, co oznacza jej inną wysokość i wagę, wówczas Klient powinien wpisać dwa typy jednostek logistycznych na zleceniu / liście przewozowym.

Przykład:

- 2 szt., paleta niestandardowa | towar mąka | długość 1,2m | szerokość 1,2m | wysokość 1,0m | waga 600 kg;
- 1 szt., paleta jednorazowa | towar cukier | długość 1,2m | szerokość 0,8m | wysokość 1,0m | waga 200 kg;
- 4 szt., karton | towar przyprawy | długość 0,5m | szerokość 0,3m | wysokość 0,5m | waga 40,0 kg.

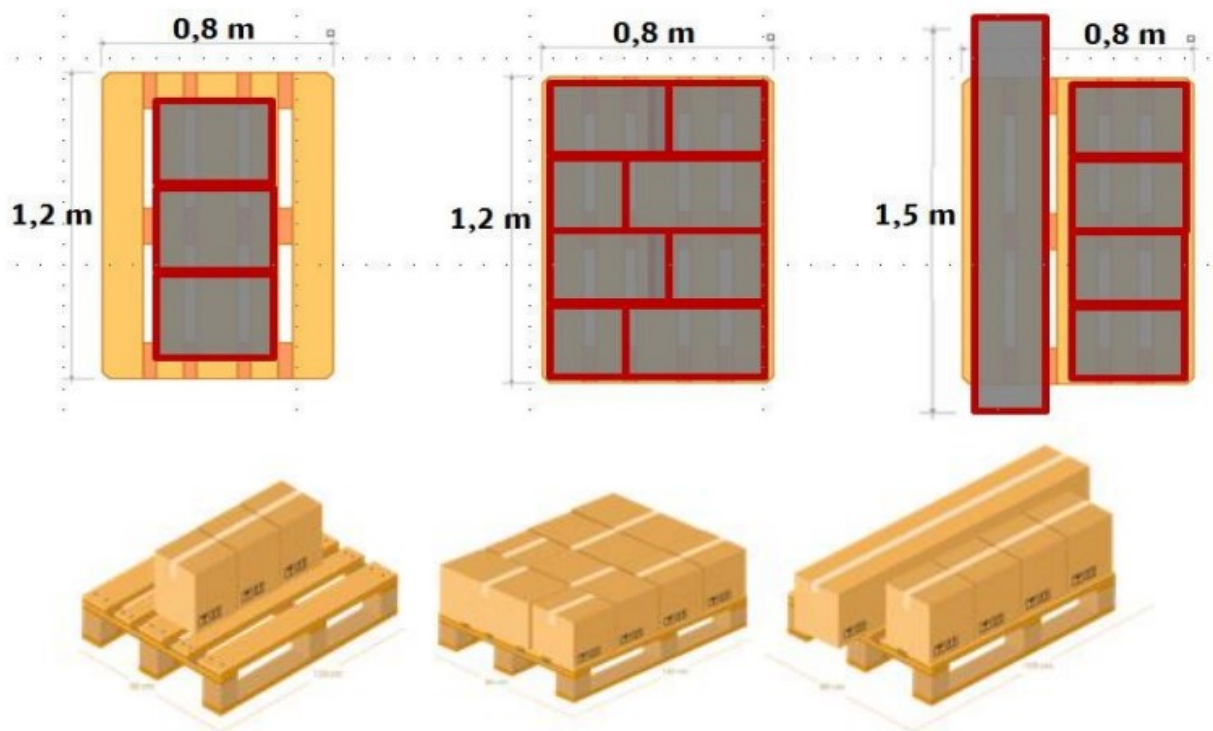
Każdy unikalny typ jednostki logistycznej w przesyłce musi mieć podane wszystkie wymiary i wagę.

NAZWA (asortyment)	JEDNOSTKA LOGISTYCZNA							RAZEM		
	RODZAJ	KOD	DL.	SZER.	WYS.	CECHY ZABEZP.	ILOŚĆ	KG BRUTTO	m ³	MPAL
SUMA							7	840,00	4,16	4,00
MAKA	PALETA 1,2 X 1,2	XP2 PO	1,20	1,20	1,00	FOLIA	2	600,00	2,88	3,00
CUKIER	PAL. JEDNORAZOWA	OP PO	1,20	0,80	1,00	FOLIA	1	200,00	0,96	1,00
PRZYPRAWY	KARTON	CT NPO	0,50	0,30	0,50	FOLIA	4	40,00	0,32	

3. Sposób ustalania wymiarów przesyłek dla każdego typu usługi.

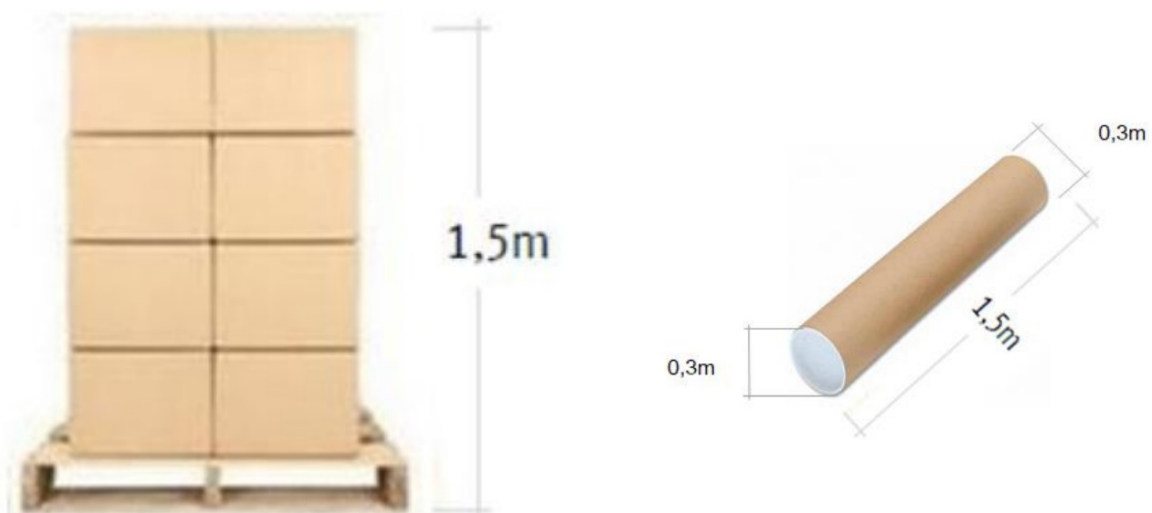
Długość i szerokość ustala się w następujący sposób:

- towar nie wystaje poza obrys nośnika transportowego – przyjmuje się wymiary nośnika transportowego,
- towar wystaje poza obrys nośnika transportowego – przyjmuje się wymiary najbardziej wystających elementów towaru.



Wysokość ustala się sumując wysokość towaru i nośnika transportowego:

Wymiary opakowań niestandardowych:



Wagę ustala się sumując wagę towaru i wagę nośnika transportowego.

4. Procedury kontrolne w DB Schenker.

Parametry podlegające weryfikacji:

- wymiary jednostek logistycznych;
- waga przesyłki oraz waga jednostki logistycznej w przypadku przekroczenia dopuszczalnych parametrów dla danej usługi przewozowej;
- typ nośnika jednostki ładunkowej;
- ilość jednostek logistycznych.

Sposób weryfikacji parametrów:

- wymiary – długość, szerokość, wysokość oraz objętość – proces automatyczny z wykorzystaniem nowoczesnej technologii lub w szczególnych przypadkach manualny;
- waga – proces odbywa się poprzez dokonanie pomiaru na legalizowanych wagach;
- typ nośnika jednostki ładunkowej – proces odbywa się poprzez wizualne sprawdzenie nośnika oraz porównanie z zapisem na dokumencie przewozowym;
- liczba jednostek logistycznych.

Pracownicy Schenker codziennie, wrywkowo wybierają przesyłki, które budzą wątpliwość zgodności zapisu na liście przewozowym lub w danych elektronicznych z rzeczywistością np.:

- z potencjalnie przekroczoną wagą;
- z potencjalnie przekroczonymi parametrami (długość, szerokość, wysokość);
- bez podanych parametrów (wymiar, typ jednostki logistycznej, waga);
- wystające poza obrys palety.

Kontroli podlegają wszystkie opakowania w przesyłce. Wybrane opakowania są przemieszczane na miejsce kontroli wyposażone w urządzenie pomiarowe. Pracownik operacyjny dokonuje kontroli parametrów przesyłek poprzez np.:

- pomiar wagi określonej na liście przewozowym lub w danych elektronicznych dla każdego colli (opakowania) w przesyłce;
- pomiar wymiarów określonych na liście przewozowym lub w danych elektronicznych dla każdego colli (opakowania) w przesyłce;
- przeliczenie liczby jednostek logistycznych;
- weryfikację faktu umieszczenia etykiety adresowej na każdym colli w przesyłce (każde nieoznakowane colli kontrolowanej przesyłki jest oklejane przez pracownika Schenker etykietą adresową).

Dla przesyłek DB SCHENKER **system** i DB SCHENKER **direct** podlegającym kontroli, w przypadku stwierdzenia rozbieżności wobec zapisów na listach przewozowych i danych elektronicznych

- rzeczywistych parametrów przesyłek (waga i/lub wymiary)
- stwierdzenia braku etykiety adresowej na jednym lub więcej colli
- braku na liście przewozowym określonego parametru przesyłki (waga, wymiary)
- gdy jednostka transportowa zadeklarowana jest jako PO, a w rzeczywistości jest NPO

Wówczas fakt ten rejestrowany jest w systemach informatycznych Schenker.

Sposób postępowania z wynikami kontroli parametrów:

- jeżeli w procedurze weryfikacji parametrów pojawiają się rozbieżności stanu faktycznego wobec danych podanych przez Klienta, poprawne dane są wprowadzane do systemu operacyjnego Schenker
- Nadawca otrzymuje informację e-mail o wynikach kontroli: – przykład:

Szanowni Państwo,

Dokonałiśmy pomiarów przesyłki o numerze XXXXXXXXXXXXX, które wykazały rozbieżności w porównaniu z danymi podanymi przez Państwa podczas jej wysyłki. Może to spowodować automatyczne naliczenie dodatkowych opłat oraz korekty frachtu, zgodnie z obowiązującą umową.

Dane dotyczące zweryfikowanej przesyłki:

- Numer przesyłki: XXXXXXXXXXXX
- Data nadania: XXXXXXXXXXXX
- Nadawca: XXXXXXXXXXXX
- Odbiorca: XXXXXXXXXXXX

Wymiary podane przez Państwa:

(liczba / typ / dł. / szer. / wys. / waga łączna)

2szt Pal. jedn. 1,20m 0,80m 1,00m 800,00kG

Wymiary po weryfikacji:

(liczba / typ / dł. / szer. / wys. / waga łączna)

1szt Pal. jedn. 1,50m 0,80m 1,00m 400,00kG

1szt Pal. jedn. 1,20m 0,80m 1,00m 400,00kG

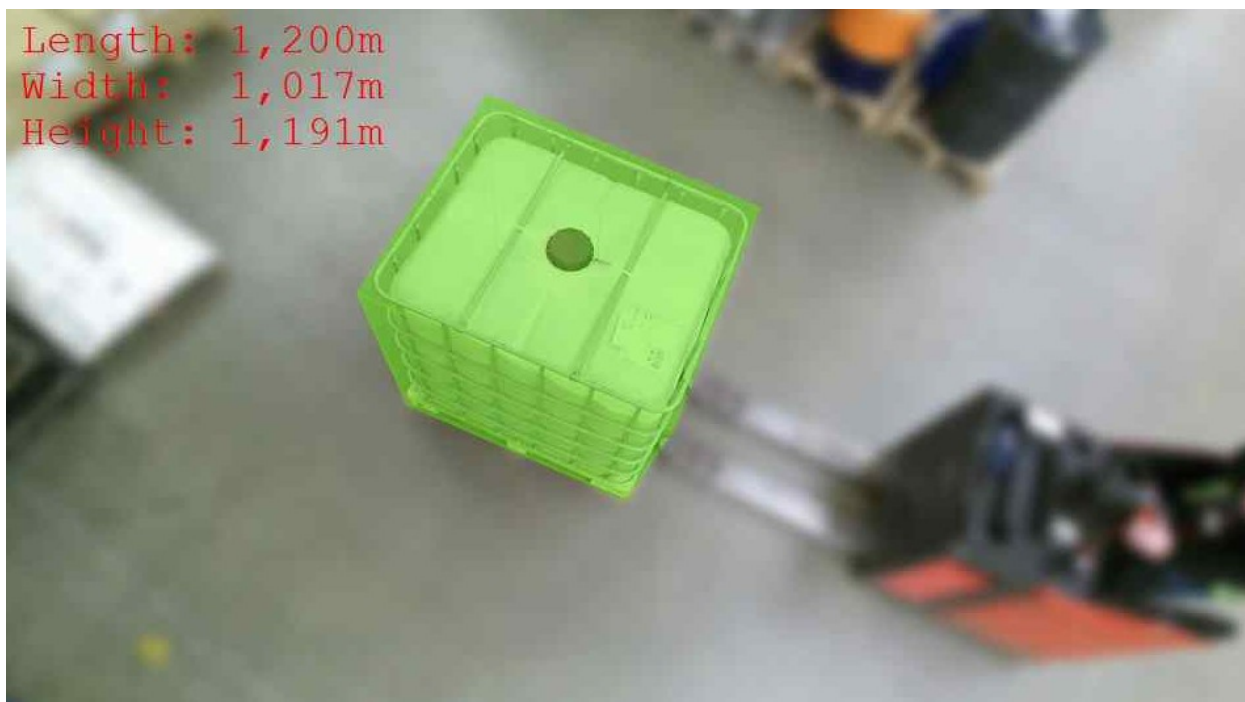
- Oddział dokonujący weryfikacji: Oddział XXXXXXX
- Data i godzina dokonania weryfikacji: XXXXXXX, XXXXXXX

Uprzejmie prosimy o zapewnienie poprawności podawanych przez Państwa danych dotyczących typów, wymiarów i wagi jednostek transportowych. W przypadku dodatkowych pytań prosimy o kontakt z opiekunem handlowym.

Pozdrawiamy,

Zespół DB SCHENKER

- na życzenie Klienta udostępniamy protokół odchyień w formie papierowej lub elektronicznej, a także dokumentację zdjęciową pochodzącą z urządzenia pomiarowego (skanera):



- naliczana jest opłata zgodna z Tabelą Opłat i Usług Dodatkowych za usługę „Korekta parametrów przesyłki” lub/i „Obsługa elementów przekraczających maksymalne parametry”, a w uzasadnionych przypadkach również korekta frachtu – w przypadku produktów DB SCHENKER **system** oraz DB SCHENKER **direct**
- naliczana jest opłata zgodna z Tabelą Opłat i Usług Dodatkowych za usługę „Obsługa elementów przekraczających maksymalne parametry” lub „Obsługa elementów niestandardowych” – w przypadku usługi DB SCHENKER **parcel**
- szczegółowe informacje dotyczące zasad naliczania opłat znajdują się na stronie internetowej www.dbschenker.pl w Warunkach Świadczenia Usług Krajowych oraz w Tabeli Opłat i Usług Dodatkowych.

5. W jaki sposób uniknąć dodatkowych opłat – podstawowe zasady.

- podawanie rzeczywistych wymiarów jednostek logistycznych oraz typów jednostek logistycznych;
- podawanie rzeczywistej wagi jednostek logistycznych oraz przesyłek;
- podawanie rzeczywistej liczby jednostek logistycznych w przesyłce;
- prawidłowe kwalifikowanie nadawanego towaru do danej usługi przewozowej i/lub usługi dodatkowej oraz nieprzekraczanie maksymalnych parametrów dla danego produktu;
- stosowanie się do zasad przygotowania przesyłek zamieszczonych na stronie internetowej dbschenker.com/pl;
- unikanie zabezpieczania przesyłek folią koloru czarnego, a także opakowań mocno błyszczących – skanery pomiarowe wykorzystują promieniowanie podczerwone, w przypadku problemów z wykonaniem pomiaru automatycznego, zostanie przeprowadzona kontrola manualna z wykorzystaniem ręcznych przyrządów pomiarowych.

6. Pytania dotyczące pomiarów dokonanych w DB SCHENKER

- w przypadku pytań właściwym kontaktem jest cok.pl@dbschenker.com;
- Opiekun Handlowy wspólnie z działem operacyjnym, jest również w stanie pomóc Państwu w przygotowaniu przesyłek oraz zleceń w sposób, który pozwoli na uniknięcie dodatkowych opłat;
- w przypadku pomiarów budzących Państwa wątpliwość, prosimy o niezwłoczny kontakt z cok.pl@dbschenker.com w celu wyjaśnienia wszelkich niejasności, a także podjęcia niezbędnych czynności administracyjnych i operacyjnych;
- kontrola parametrów przesyłek wykonywana jest z wykorzystaniem najnowszych rozwiązań technologicznych zapewniających dużą precyzję wykonywanych pomiarów, a także pozwalają na dokumentowanie wykonywanych czynności w postaci wysokiej jakości zdjęć:

