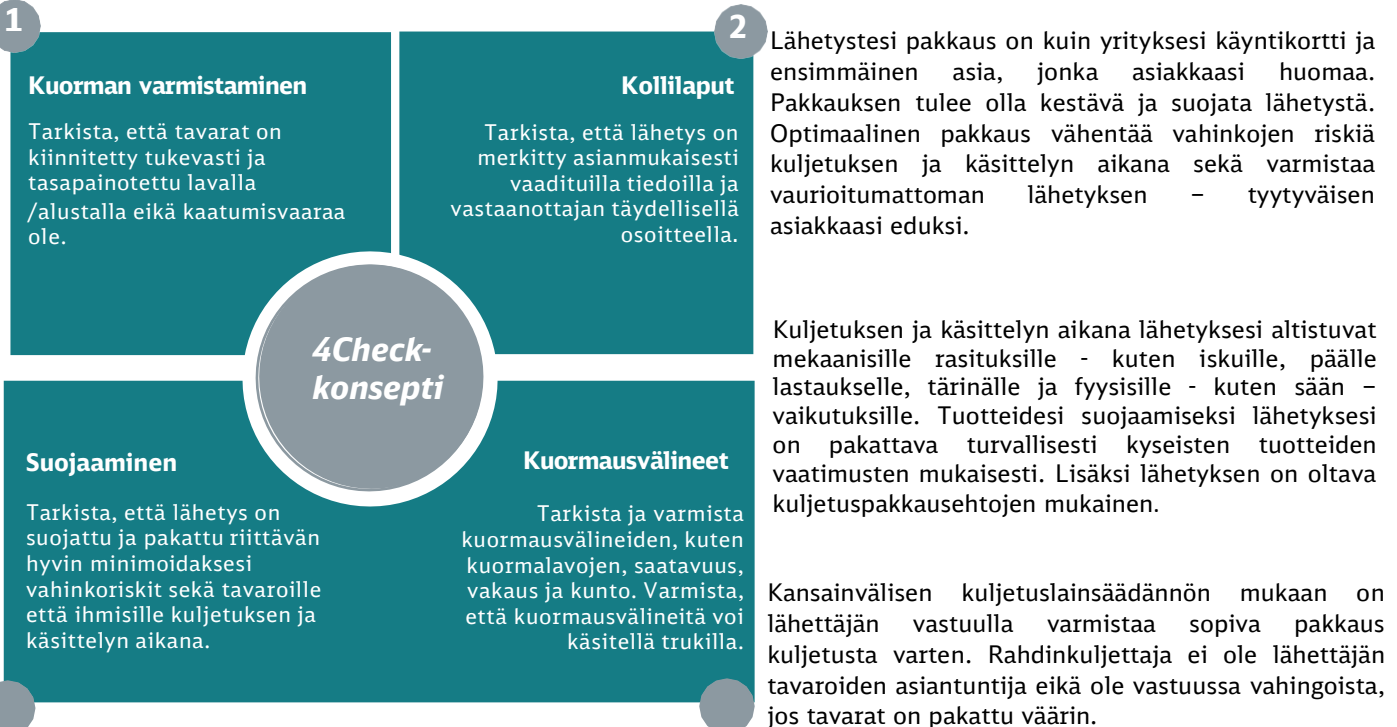




DB SCHENKER CARE –ohjelma

Customer Awesome and Reliable Experience

Onko lähetyksesi „FIT to Travel“?



Pakkausyritysten asiantuntijat voivat neuvoa, millainen pakkaus sopii parhaiten tuotteisiisi ja kuljetukseen. Halutessasi he voivat valmistaa myös räätälöityjä pakkausratkaisuja sekä tutkia pakkaus- ja varastointiprosessia. Tarvittaessa voimme suositella sinulle luotettavia pakkausyrityksiä. Vahinkojen ehkäisy alkaa asianmukaisista pakkaus käytännöistä. Yllä mainittu neljän kohdan tarkistus auttaa sinua suunnittelemaan ja optimoimaan kuljetuspakkauksen.

Hyvin pakattu lähetyksesi on välttämätön, jotta tavarasi saapuvat perille turvallisesti ja ehjinä.

Lähetysten pakkausohjeet ja mitat

Kuljetuksen aikana lähetyksiin kohdistuu normaaleja kuljetusrasituksia, jotka johtuvat esimerkiksi tien epätasaisuudesta, ajoneuvon jarruttamisesta tai kiihdyttämisestä tai lähetyksen käsittelystä kuljetusprosessin aikana. Pakkaa lähetyksesi hyvin, jotta vältyt turhilta kuljetusvahingoilta.

Näin pakkaat pakettilähetysten oikein



1. Varmista, ettei pakkauksen sisältö pääse heilumaan pakkauksen sisällä.
2. Kiinnitä SSCC-viivakoodillinen kollisoitelappu lähetyksen jokaiseen kalliin niin, että se on kokonaan pakkauksen yhdellä sivulla.
3. Lisää tarvittavat erikoiskäsittelymerkit näkyvään paikkaan osoitelapun läheisyyteen. Laita esimerkiksi kollin pystyasennon kertovat nuolet kollin vastakkaisille sivuille. Huomioi tarvittaessa kuljetusmuotokohtaiset ja lain edellyttämät vaarallisten aineiden pakkaus- ja merkintämääräykset jokaisessa vaarallista ainetta sisältävässä kollissa.
4. Sulje pakkaus tiiviisti niin, ettei se pääse aukeamaan kesken kuljetuksen

Mitat:

Paketin sivun pituus enintään **2,4 m**, yhden paketin paino enintään **30 kg**
Lähetysten kokonaistilavuus enintään **0,4 m³**

Pakettilähetysten pakkaamisen sudenkuopat



1. Kollisoitelappu on väärässä paikassa.



2. Pakkausta ei ole suljettu tarpeeksi tiiviisti.

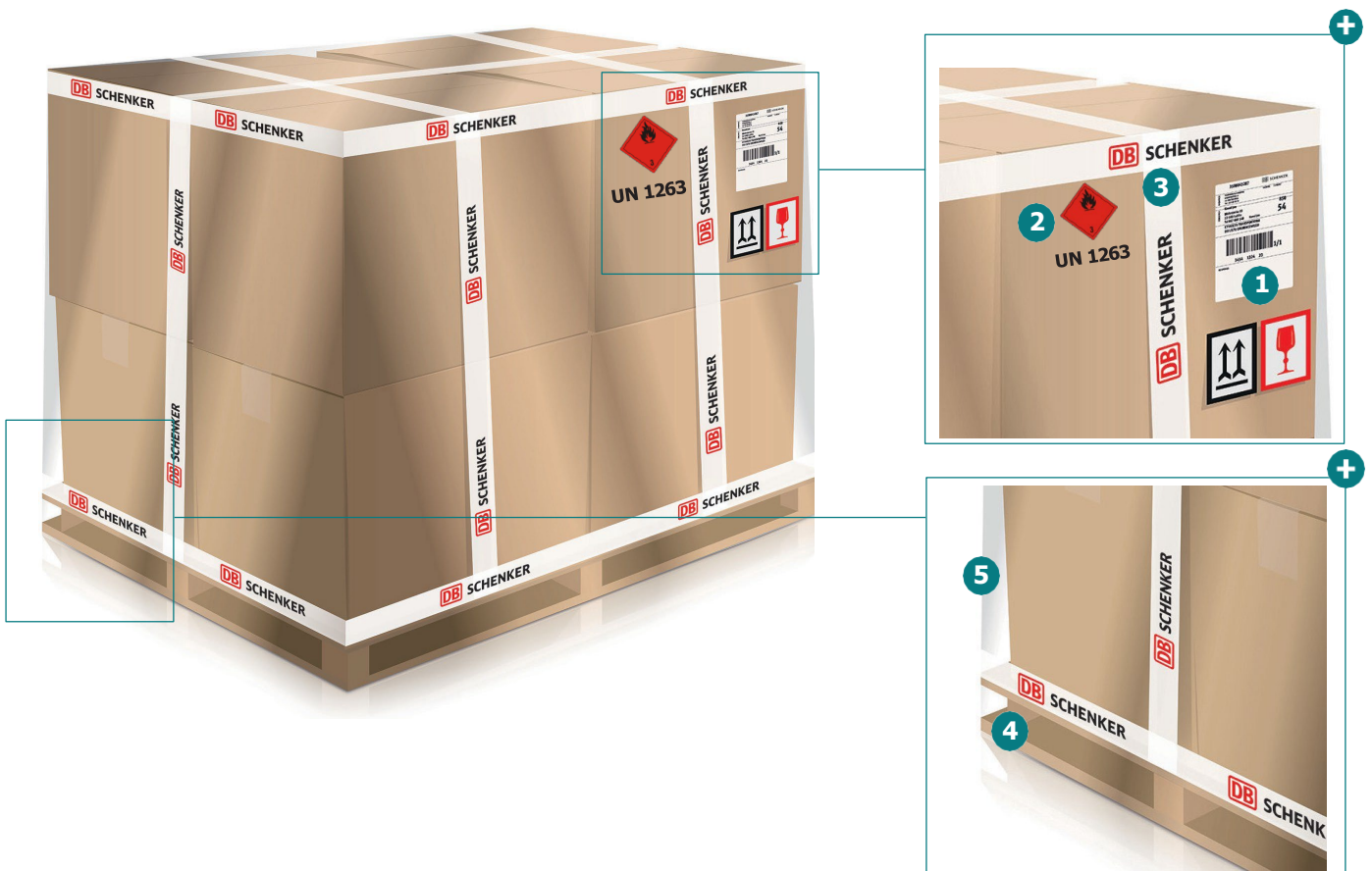


3. Erikoiskäsittelymerkit ovat väärässä paikassa.



4. Pakkauksen sisältöä ei ole suojattu lainkaan.

Näin pakkaat kappaletavaralähteyksen oikein



1. Kiinnitä SSCC-viivakoodillinen kolliosoitelappu jokaisen lavan pidemmän sivun oikeaan yläkulmaan.
2. Lisää tarvittavat erikoiskäsittelymerkit näkyvään paikkaan osoitelapun läheisyyteen. Laita esimerkiksi kollin pystyasennon kertovat nuolet kollin vastakkaisille sivuille. Huomioi tarvittaessa kuljetusmuotokohtaiset ja lain edellyttämät vaarallisten aineiden pakkaus- ja merkintämääräykset jokaisessa vaarallista ainetta sisältävässä kollissa. **Merkitse myös yli 1 000 kg painoisten kollien kokonaispaino määräysten mukaisesti.**
3. Sulje pakkaus tiiviisti, ettei se pääse aukeamaan kesken kuljetuksen.
4. Varmista, että lähteyksen kollit eivät ylitä lavan ulkoreunaa.
5. Sido lähteytys lavaan esimerkiksi pakkauskelmulla tai muulla luotettavalla tavalla.

Mitat:

Yhden yksittäisen kollin pituus kuljetusalustan kanssa enintään **2,4 m**

Yhden yksittäisen kollin leveys kuljetusalustan kanssa enintään **1,8 m**

Yhden yksittäisen kollin korkeus kuljetusalustan kanssa kotimaan liikenteessä enintään **2,2 m** ja ulkomaan liikenteessä enintään **2,0 m**

Samalle vastaanottajalle toimitettavan lähteyksen paino kuljetusalustan kanssa enintään **2 500 kg**

Kappaletavaralähteyksen pakkaamisen sudenkuopat

1



1. Lähteyksen toimitusosoite ei ole tarvittavassa osoitelapussa.

2



2. Useamman kollin lähteystä ei ole kiinnitetty toisiinsa ja lavaan.

3



3. Lähteyksen osat ylittävät kuljetusalustan ulkomitat.